

**HEINE** QUALITY  
MADE IN GERMANY

➤ **HEINE mini3000®**

Instruments de diagnostic de poche – maintenant disponibles  
avec éclairage LED



# La ligne HEINE mini 3000 – Qualité maximale aux dimensions minimales

La ligne HEINE mini3000 est la combinaison réussie des caractéristiques de qualité des instruments HEINE « full-size » (de taille normale) avec la taille maniable des instruments de poche.

## MANIABLE ET ERGONOMIQUE

L'ergonomie unique et l'équipement complet de haute qualité assurent une excellente maniabilité et un diagnostic fiable dans toute situation d'examen.

## UN PRODUIT DE QUALITÉ AVEC UN DESIGN MODERNE

A l'intérieur du châssis innovateur, des matières plastiques spéciales associent une stabilité maximale avec un poids minimal. Qualité et durabilité maximale aux dimensions minimales.

## OPTIQUE ET ÉCLAIRAGE DE HAUTE QUALITÉ

Pour un diagnostic sans équivoque l'harmonie entre l'optique de haute qualité et l'éclairage bien adapté est cruciale. L'optique fournit une image nette et exempte de distorsions de tout le champ d'observation. Le rendu des structures et des couleurs est le plus naturel possible. La ligne mini3000 offre la balance parfaite entre les optiques de haute qualité HEINE et le meilleur éclairage.

## Deux sources de lumière alternatives.

## Une ligne d'instruments sans alternative : HEINE mini 3000®

### HEINE LED<sup>HQ</sup> : ÉTABLIT UN NOUVEAU STANDARD

### LA TECHNOLOGIE XHL DE HEINE : TOUJOURS UN JALON DE RÉFÉRENCE

La technologie XHL Xénon Halogène est une référence pour l'évaluation de nouvelles technologies d'éclairage. Car elle offre une haute-fidélité au niveau des couleurs, qui sert aux médecins depuis des décennies pour l'examen de la rétine et pour obtenir un diagnostic précis.

Mais maintenant il y a une technologie d'un niveau de qualité comparable avec un excellent indice de rendu des couleurs : Notre nouvelle technologie LED. Pour cette raison nous laissons nos clients choisir : Entre la technologie XHL bien connue ou la nouvelle technologie LED.

### HEINE LED<sup>HQ</sup> : LA LUMIÈRE QUI EXPOSE LES COULEURS EN TOUTE FIDÉLITÉ

Les ampoules LED convainquent par leur longue durée de vie et leur efficacité énergétique élevée. Il n'est ainsi plus nécessaire de changer d'ampoule. La qualité d'un éclairage LED peut toutefois présenter de grandes différences par rapport à l'éclairage XHL. Grâce à la technologie HEINE LED<sup>HQ</sup> unique, vous bénéficiez de tous les avantages de la technologie LED usuelle, tout en jouissant du même confort d'éclairage d'une lampe XHL. Cela est possible grâce à une valeur de rendu des couleurs fiable (IRC) de 95 (le rouge est rouge, le bleu est bleu).

### ÉCLAIRAGE CLAIR ET UNIFORME

### RENDU DES COULEURS FIDÈLE

Température de couleur de 4000K, indice de rendu des couleurs (IRC) > typique de 95 sur une échelle de 100, spécialement pour les tons rouges (R9) >90.

### LUMINOSITÉ ET PERFORMANCES CONSTANTES

sur toute la durée de vie, soit typ. 50000 heures.

### EFFICACITÉ

Durée d'autonomie typ. 10 heures.



# OTOSCOPE HEINE mini 3000® F.O.

Otoscope de poche moderne, finition compacte et luminosité intense.



Fenêtre d'observation intégrée pivotante à grossissement 3x. Intérieur de la tête d'instrument noir.

Eclairage distal par F.O. pour un éclairage sans ombres du tympan et du conduit auditif

Raccord de soufflerie pour test pneumatique

Eclairage XHL ou LED<sup>HQ</sup> avec un rendu fidèle des couleurs pour un diagnostic plus précis

Commande de l'instrument avec une main pour plus de flexibilité pendant l'examen

Clip de fixation avec interrupteur intégré. S'éteint automatiquement quand on le remet en poche. 20000 cycles marche/arrêt garantis.

Deux possibilités d'alimentation électrique: Piles remplaçables de type AA ou recharge avec le chargeur de table mini NT.

▶ Pour mettre à niveau vos instruments en rechargeables avec le chargeur de table mini NT, merci de vous rendre à la page 7.

Otoscope mini 3000 avec éclairage direct, voir page 6.



Otoscope mini 3000 F.O. avec éclairage LED ou XHL	2,5V XHL	2,5V LED
sur poignée à piles mini 3000, 5 spéculums à usage unique AllSpec dans chaque diamètre (2,5 mm et 4 mm), avec piles	D-001.70.110	D-008.70.110

Pour plus d'informations, merci de contacter votre distributeur HEINE ou visiter notre site [www.heine.com](http://www.heine.com)

# OPHTALMOSCOPE HEINE mini 3000®

Ophtalmoscope de poche compact avec le meilleur rendu des couleurs aux dimensions minimales.

Disque de 18 lentilles allant de -20D à +20D

#### Diaphragmes mini3000



Étoile de fixation, grand spot, petit spot, demi-lune, filtre vert

Commande de l'instrument avec une main pour plus de flexibilité pendant l'examen



Optique de haute qualité fournit des images claires et nettes

Eclairage XHL ou LED<sup>HQ</sup> pour une image brillante et un rendu des couleurs authentique

Clip de fixation avec interrupteur intégré. S'éteint automatiquement quand on le remet en poche. 20 000 cycles marche/arrêt garantis.

Deux possibilités d'alimentation électrique : Piles remplaçables de type AA ou recharge avec le chargeur de table mini NT.



▶ Pour mettre à niveau vos instruments en rechargeables avec le chargeur de table mini NT, merci de vous rendre à la page 7.



Ophtalmoscope mini 3000 avec éclairage XHL ou LED	2,5V XHL	2,5V LED
sur poignée à piles mini 3000 (avec piles)	D-001.71.120	D-008.71.120

Pour plus d'informations, merci de contacter votre distributeur HEINE ou visiter notre site [www.heine.com](http://www.heine.com)

# DERMATOSCOPE HEINE mini 3000®

Dermatoscope en format de poche pour un éclairage uniforme avec un rendu des couleurs authentique.

Optique achromatique de haute qualité neutre au niveau des couleurs fournit des images nettes et sans distorsions avec un grossissement de 10 fois

Eclairage XHL ou LED<sup>HQ</sup> pour une image brillante et un rendu des couleurs authentique

Clip de fixation avec interrupteur intégré. S'éteint automatiquement quand on le remet en poche. 20000 cycles marche/arrêt garantis.

Commande de l'instrument avec une main pour plus de flexibilité pendant l'examen

Deux possibilités d'alimentation électrique: Piles remplaçables de type AA ou recharge avec le chargeur de table mini NT.

► Pour mettre à niveau vos instruments en rechargeables avec le chargeur de table mini NT, merci de vous rendre à la page 7.



Dermatoscope mini 3000 avec éclairage LED ou XHL	2,5V XHL	2,5V LED
avec poignée à piles mini 3000 (avec piles), embout de contact et huile de dermatoscopie (10 ml)	D-001.78.107	D-008.78.107

Pour plus d'informations, merci de contacter votre distributeur HEINE ou visiter notre site [www.heine.com](http://www.heine.com)

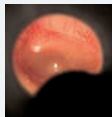


## Autres produits de notre gamme mini 3000®:

### OTOSCOPE mini 3000 [01]

L'otoscope  
le plus  
populaire de  
notre gamme  
mini 3000

- Ootoscope compact avec éclairage XHL direct



D-001.70.210

**Otoscope mini 3000**  
sur poignée à piles mini 3000, avec 5 spéculums à usage unique AllSpec (2,5 mm et 4 mm)

### LAMPE COMBINÉE mini 3000 [02]

- Miracle multifonction compact – lampe de poche, mais aussi porte-abaisse-langue éclairant.
- Eclairage lumineux optimal pour le test des réflexes pupillaires.
- Peut être utilisée avec l'abaisse-langue en bois et l'abaisse-langue à usage unique de HEINE.

D-001.76.120

**Lampe Combinée mini 3000**  
sur poignée à piles mini 3000 (avec piles) avec 5 abaisse-langues à usage unique

### PORTE-ABASSE-LANGUE mini 3000 [03]

- Porte-abaisse-langue avec éjecteur d'abaisse-langue pour HEINE abaisse-langue à usage unique.
- Eclairage idéal de la cavité buccale et du pharynx.
- Une simple pression du doigt libère l'abaisse-langue. Evite tout contact avec l'abaisse-langue utilisé.
- Construction solide en métal. Robuste, grande longévité.

D-001.74.118

**Porte-Abaisse-Langue mini 3000**  
sur poignée à piles mini 3000 (avec piles) avec 5 abaisse-langues à usage unique



**LAMPE À CLIP mini3000 [04]/  
LAMPE À CLIP mini-c [05]**

- Instrument compact, batteries AA [04] et très compacte, batteries AAA [05] tout usage.
- Eclairage lumineux optimal pour le test des réflexes pupillaires.
- Illuminateur auriculaire pour l'otoplastie en option : Pour contrôler le positionnement optimal des implants auditifs, la lampe à clip peut être équipée d'un illuminateur.

**D-001.73.131**

**Lampe à Clip mini3000**  
complète sur poignée à piles  
mini3000 (avec piles)

**D-001.73.109**

**Lampe à Clip mini-c**  
(avec piles)

**ILLUMINATEUR  
AURICULAIRE pour  
LAMPE À CLIP mini3000 /  
LAMPE À CLIP mini-c [06]**

- Pour l'otoplastie.
- L'illuminateur auriculaire est utilisé pour contrôler le positionnement optimal des implants auditifs.

**D-000.73.105**

**Illuminateur Auriculaire pour  
Lampe à Clip mini3000 /  
Lampe à Clip mini-c**  
emballage de protection (6 pcs.)

**CHARGEUR DE TABLE  
mini NT pour 2 poignées  
mini3000 [07]**

- Rangement pratique des instruments, économisant l'espace.
- Deux logements de recharge indépendants. Deux poignées peuvent être chargées simultanément.
- Charge rapide en 4 heures.
- Surcharge impossible. Le chargeur s'arrête automatiquement lorsque la batterie est complètement chargée.
- Affichage du statut de charge. Le boîtier de charge clignote pour confirmer le mode de charge. Le voyant continu signale la fin du chargement.

**X-001.99.484**

**Chargeur de Table mini NT**  
seul

**POIGNÉE RECHARGEABLE  
mini3000 [08]**

- Poignée de haute qualité : Finition chromée / plastique inégalable. Résistant aux chocs, robuste, antidérapante.
- Forme ergonomique permettant une bonne prise en main de l'instrument. Filetage et pas de vis en métal. Pas d'usure.
- Clip de fixation avec interrupteur intégré : S'éteint automatiquement quand on le remet en poche. 20000 cycles marche / arrêt garantis.

**D-001.79.022**

**Poignée Rechargeable  
mini3000**  
avec batterie rechargeable  
NiMH 2Z et culot

Les systèmes mini3000 à piles peuvent être converti en systèmes rechargeables en 2,5V avec le chargeur de table mini NT composé de : chargeur de table mini NT, 2 batterie rechargeable NiMH 2Z, 2 culots pour poignée rechargeable mini3000

Pour plus d'informations, merci de contacter votre distributeur  
HEINE ou visiter notre site [www.heine.com](http://www.heine.com)

**X-001.99.485**

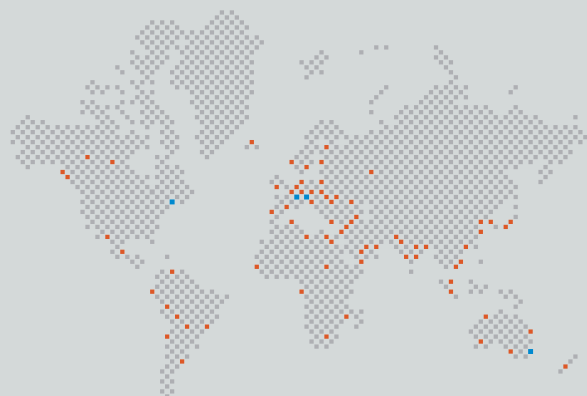


## HEINE. QUALITY MADE IN GERMANY.

Lors de la création de l'entreprise HEINE Optotechnik en 1946, notre fondateur Helmut A. Heine avait un objectif très clair : fabriquer les meilleurs instruments de diagnostic qui soient au monde. Il était convaincu que seuls des instruments de diagnostic de la meilleure qualité possible permettent un diagnostic précoce, d'une extrême fiabilité. Depuis plus de 70 ans, nos clients peuvent se fier à cette promesse et à la précision du diagnostic, aux fonctionnalités uniques et à une longue durée de vie de leurs instruments HEINE.

Fabricant leader mondial d'instruments de diagnostic primaire fort de plus de 500 collaborateurs, nous tenons aujourd'hui comme hier à nos principes de base avec la même ferveur. Nous restons à ce jour une entreprise familiale totalement dirigée par ses propriétaires. Nos collaborateurs, nos clients et la qualité de nos produits sont au cœur de nos préoccupations. Aujourd'hui encore, nous développons et fabriquons les instruments HEINE exclusivement sur nos sites de production en Allemagne qui allient des décennies d'expérience et de maîtrise artisanale aux technologies de fabrication les plus modernes.

[www.heine.com](http://www.heine.com)



■ FILIALES HEINE  
■ DISTRIBUTEURS HEINE

### ALLEMAGNE

 HEINE Optotechnik GmbH & Co. KG  
Kientalstr. 7  
82211 Herrsching  
Tel. +49 (0) 81 52-38 0  
Fax +49 (0) 81 52-3 82 02  
E-Mail: [info@heine.com](mailto:info@heine.com)  
[www.heine.com](http://www.heine.com)

### ÉTATS-UNIS

HEINE USA LTD.  
10 Innovation Way  
Dover, NH 03820  
Tel. (603) 7 42-71 03  
Fax (603) 7 42-72 17  
Toll Free (800) 367-4872  
E-Mail: [service@heine-na.com](mailto:service@heine-na.com)

### AUSTRALIE

HEINE AUSTRALIA PTY. LTD.  
Unit 9, 98 Old Pittwater Road  
PO Box 7218 Warringah Mall  
NSW 2100  
Tel. +61 (0) 2-99 38 95 00  
Fax +61 (0) 2-99 39 23 05  
E-Mail: [info@heine.com.au](mailto:info@heine.com.au)

### SUISSE

HEINE (Schweiz) AG  
Tobeläckerstr. 9  
CH-8212 Neuhausen am Rheinflall  
Tel. +41 (0) 52-6 72 22 66  
Fax +41 (0) 52-6 72 63 77  
E-Mail: [info@heineschweiz.ch](mailto:info@heineschweiz.ch)

Sous réserve de modifications techniques.  
© 2016 HEINE Optotechnik GmbH & Co. KG. Tous droits réservés.

Votre distributeur

02/17. A-000.00.236 f

